

一品料理
A la Carte



オムライス
Omelette Rice

¥1,650 (税込¥1,782)



チキンライス
Chicken Rice

¥1,500 (税込¥1,620)



シーフード和風ピラフ
Seafood Pilaff
Japanese Style

¥1,650 (税込¥1,782)



ミートクロケット
資生堂スタイル
Meat Croquettes
"SHISEIDO" Style

パンまたはライス付
with Bread or Rice

¥1,600 (税込¥1,728)



ハンバーグステーキ
デミグラスソースまたは和風ソース
Hamburger steak
Demiglass Sauce or Japanese Sauce

パンまたはライス付
with Bread or Rice

¥1,800 (税込¥1,944)



小海老と
マッシュルームのドリア
Shrimp and
Mushroom Doria

¥1,650 (税込¥1,782)



シーフードマカロニグラタン
トマトソース
Seafood and Tomato
Macaroni Gratin

¥1,550 (税込¥1,674)



ビーフカレーライス
Beef Curry and Rice

¥1,700 (税込¥1,836)



シーフードカレーライス
Seafood Curry and Rice

¥1,700 (税込¥1,836)



ハヤシライス
Hashed Beef and Rice

¥1,750 (税込¥1,890)



ビーフシチュー
Beef Stew
パンまたはライス付
with Bread or Rice

¥2,500 (税込¥2,700)

セットメニュー お食事メニューをご注文いただきましたお客さま限定のセットとなります。

2品セット(A・B・C)

セット A



本日のスープ/サラダ

セット B



本日のスープ/コーヒー
または紅茶または
ハーブティー

セット C



サラダ/コーヒー
または紅茶または
ハーブティー

各プラス ¥750 (税込¥810)

3品セット



本日のスープ/サラダ/コーヒー
または紅茶またはハーブティー

プラス ¥1,050 (税込¥1,134)

ドリンクセット



コーヒーまたは紅茶または
ハーブティー

プラス ¥450 (税込¥486)

Original Menu

横浜そごう店オリジナル料理

横浜そごう店人気メニューを一皿に致しました。ぜひご賞味くださいませ。



本日の魚料理

Fish of The Day

パンまたはライス付
with Bread or Rice

¥1,900 (税込¥2,052)



牛フィレ肉のステーキ

デミグラスソースまたは和風ソース

Filet of Beef Steak

パンまたはライス付
with Bread or Rice

¥2,600 (税込¥2,808)

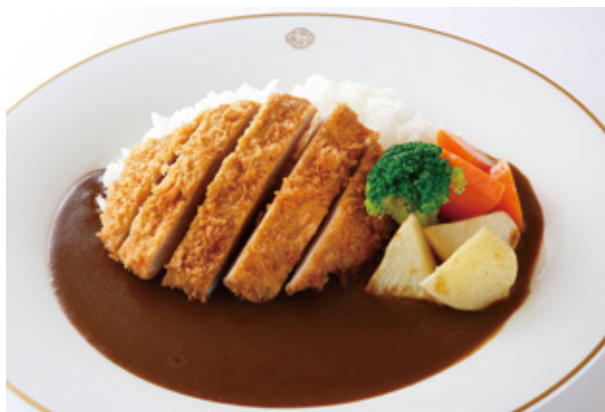


牛フィレ肉のステーキ丼

Filet of Beef Steak "DONBURI"

単品
Single Item

¥2,400 (税込¥2,592)



豚フィレ肉のカツカレー

Filet of Pork Cutlet Curry and Rice

単品
Single Item

¥1,900 (税込¥2,052)

セットメニュー お食事メニューをご注文いただきましたお客さま限定のセットとなります。

2品セット(A・B・C)

セット A



本日のスープ/サラダ

セット B



本日のスープ/コーヒー
または紅茶または
ハーブティー

セット C



サラダ/コーヒー
または紅茶または
ハーブティー

各プラス ¥750 (税込¥810)

3品セット



本日のスープ/サラダ/コーヒー
または紅茶またはハーブティー

プラス ¥1,050 (税込¥1,134)

ドリンクセット



コーヒーまたは紅茶または
ハーブティー

プラス ¥450 (税込¥486)

※写真はイメージです。

資生堂パーラー 横浜そごう店 あったかメニュー

2017年2月1日(水)～2月28日(火)

冬本番! 寒いこの時期に、資生堂パーラーの定番あったか料理と、期間限定オリジナルのあったかメニューをご用意いたしました。是非この機会に、ご賞味ください。

横浜そごう店
オリジナルメニュー



根菜とずわい蟹のドリア

¥1,750 (税込¥1,890)



煮込みハンバーグ

パンまたはライス付

¥1,800 (税込¥1,944)



ビーフシチュー

パンまたはライス付

¥2,500 (税込¥2,700)

セットメニュー お食事メニューをご注文いただきましたお客さま限定のセットとなります。

2品セット(A・B・C)

セット A



本日のスープ/サラダ

セット B



本日のスープ/コーヒー
または紅茶または
ハーブティー

セット C



サラダ/コーヒー
または紅茶または
ハーブティー

各プラス ¥750 (税込¥810)

3品セット



本日のスープ/サラダ/コーヒー
または紅茶またはハーブティー

プラス ¥1,050 (税込¥1,134)

ドリンクセット



コーヒーまたは紅茶または
ハーブティー

プラス ¥450 (税込¥486)

※写真はイメージです。

French Toast

Meal



ミールフレンチトースト
「クロックマダム」

¥1,500 (税込¥1,620)

Sweets



スイーツフレンチトースト
「ストロベリー」

¥1,650 (税込¥1,782)



野菜とシーフードの
フレンチトースト ピッツア仕立て
トマトソース添え

¥1,700 (税込¥1,836)



スイーツフレンチトースト
「プレーン」

¥1,200 (税込¥1,296)

平日10:00~12:00の時間でご注文頂いたお客さまは、コーヒー付きとなります。

セットメニュー お食事メニューをご注文いただきましたお客さま限定のセットとなります。

2品セット(A・B・C)

セット A



本日のスープ/サラダ

各プラス ¥750 (税込¥810)

セット B



本日のスープ/コーヒー
または紅茶または
ハーブティー

セット C



サラダ/コーヒー
または紅茶または
ハーブティー

3品セット



本日のスープ/サラダ/コーヒー
または紅茶またはハーブティー

プラス ¥1,050 (税込¥1,134)

ドリンクセット



コーヒーまたは紅茶または
ハーブティー

プラス ¥450 (税込¥486)



ストロベリーパフェ
Strawberry Parfait

単品
Single Item

¥1,000(税込¥1,080)

セット/コーヒーまたは紅茶
またはハーブティー付
with Coffee or Tea or
Herbal Tea

¥1,450(税込¥1,566)



チョコレートパフェ
Chocolate Parfait

単品
Single Item

¥1,000(税込¥1,080)

セット/コーヒーまたは紅茶
またはハーブティー付
with Coffee or Tea or
Herbal Tea

¥1,450(税込¥1,566)



プリン・アラ・モード
Pudding "Ala mode"

単品
Single Item

¥1,000(税込¥1,080)

セット/コーヒーまたは紅茶
またはハーブティー付
with Coffee or Tea or
Herbal Tea

¥1,450(税込¥1,566)



アイスクリーム(バニラまたは抹茶)
/シャーベット

Ice Cream (Vanilla or Green Tea)
/Sharbet

単品
Single Item

各 ¥700(税込¥756)



ガトーフリーズ
(アルコール使用)



伝統のチーズケーキ



オペラ
(アルコール使用)



モンブラン
(アルコール使用)



タルト フリュイ
(アルコール使用)



りんごのシブースト

ケーキセット
Cake Set

コーヒーまたは紅茶またはハーブティー付
with Coffee or Tea or Herbal Tea

¥1,150(税込¥1,242)

※ケーキのサンプルをお持ち致しますのでスタッフまでおたずねください。

ドリンク Drink

| | |
|------------------------------|--------------|
| コーヒー | ¥600(税込¥648) |
| Coffee (Hot or Iced) | |
| カフェオレ | ¥680(税込¥735) |
| Café Au Lait (Hot or Iced) | |
| ココア | ¥730(税込¥789) |
| Cocoa (Hot or Iced) | |
| ブレンドティー | ¥600(税込¥648) |
| Blended tea (Hot or Iced) | |
| ハーブティー | ¥600(税込¥648) |
| Herbal Tea | |
| アールグレイティー | ¥630(税込¥681) |
| Earl Grey Tea (Hot or Iced) | |
| ロイヤルミルクティー | ¥730(税込¥789) |
| Royal Milk Tea (Hot or Iced) | |
| コーヒーフロート | ¥850(税込¥918) |
| Coffee Float | |
| アイスクリームソーダ | ¥850(税込¥918) |
| Soda Float | |
| レモンスカッシュ | ¥700(税込¥756) |
| Lemonade Soda | |
| ジンジャーエール | ¥600(税込¥648) |
| Ginger Ale | |

アルコール Alcohol

| | |
|---|---|
| 生ビール | (S) ¥400(税込¥432) / (M) ¥600(税込¥648) |
| Draft beer | |
| ノンアルコールビール | ¥600(税込¥648) |
| Non- alcoholic beer | |
| スパークリングワイン | (グラス) ¥700(税込¥756) / (ボトル) ¥4,000(税込¥4,320) |
| Sparkling wine(Glass/Bottle) | |
| 資生堂パーラーオリジナルワイン | |
| SHISEIDO PARLOUR original wine | |
| 花椿ワイン白 | (グラス) ¥700(税込¥756) / (ボトル) ¥4,000(税込¥4,320) |
| "HANATSUBAKI" wine<WHITE>(Glass/Bottle) | |
| 花椿ワイン赤 | (グラス) ¥700(税込¥756) / (ボトル) ¥4,000(税込¥4,320) |
| "HANATSUBAKI" wine<RED> (Glass/Bottle) | |



キッズプレート

チーズハンバーグステーキデミグラスソース
シュリンプフライ/チキンライス/フライドポテト/サラダ
ドリンク/本日のデザート

¥1,500 (税込¥1,620)

※デザートは日替わりとなりますのでおたずねください。

【キッズプレート・キッズパフェ】お好きなドリンクをおえらびください。

オレンジジュース りんごジュース メロンソーダ



キッズパフェ

単品 **¥800** (税込¥864)

セット **¥1,100** (税込¥1,188)
ドリンク付

※デコレーションの一部が変更となる場合があります。

スープ・サラダ Soup・Salad

コンソメスープ **¥700** (税込¥756)
Consomme

本日のスープ **¥700** (税込¥756)
Soup of The Day

ポテトサラダ **¥600** (税込¥648)
Potato Salad

シェフサラダ (色とりどりの野菜とポテトサラダ付 和風ドレッシングまたはフレンチドレッシング) **¥800** (税込¥864)
Chef's Salad : Japanese Dressing or French Dressing

サンドウィッチ Sandwich (サンドウィッチにはマスタードが入っております)



シュリンプフライサンドウィッチ
Fried Shrimp Sandwich

単品 **¥1,250** (税込¥1,350)

セット **¥1,700** (税込¥1,836)

コーヒーまたは紅茶またはハーブティー付
with Coffee or Tea or Herbal Tea



ミックスサンドウィッチ
(ハム・玉子・トマト・キュウリ)
Mixed Sandwich
(Ham・Egg・Tomato・Cucumber)

単品 **¥1,100** (税込¥1,188)

セット **¥1,550** (税込¥1,674)

コーヒーまたは紅茶またはハーブティー付
with Coffee or Tea or Herbal Tea



ポークフィレカツサンドウィッチ
Filet of Pork Cutlet Sandwich

単品 **¥1,400** (税込¥1,512)

セット **¥1,850** (税込¥1,998)

コーヒーまたは紅茶またはハーブティー付
with Coffee or Tea or Herbal Tea

Special Dessert



期間
限定

岐阜県産苺「濃姫」の温かいクレープショコラ

岐阜県産苺「濃姫」をカスタードと共にチョコレート風味のクレープで包みました。バニラアイスを添え、中からあつあつのミルクガナシュがあふれ、温かいベリーソースと一緒に召し上がりください。

単品
セット

コーヒーまたは紅茶またはハーブティー付

¥1,400 (税込¥1,512)

¥1,750 (税込¥1,890)

※岐阜県産「濃姫」を使用しております。入荷状況により期間が短く、ご提供数量が変動する場合があります。

Seasonal Dessert

期間
限定

季節素材のこだわりパフェ
期間：2月1日～2月28日

岐阜県産苺 「濃姫」のスペシャルパフェ

甘みと酸味のバランスが良い苺「濃姫」を使用し、
パフェに仕上げました。是非ご賞味ください。

単品 ¥1,500 (税込 ¥1,620)

セット ¥1,850 (税込 ¥1,998)

コーヒーまたは紅茶またはハーブティー付

※デコレーションとして岐阜県産「濃姫」を使用しております。
入荷状況により期間が短く、ご提供数量が変動する場合があります。

次回
予告

岐阜県産苺
「美濃娘」のスペシャルパフェ



アイスクリームソーダ 【苺】

¥900 (税込 ¥972)



※写真はイメージです。

横浜そごう店 オリジナルパフェ

期間：2月1日～2月28日



期間
限定

福岡県産苺

「淡雪」と「あまおう」のスペシャルパフェ

香りと甘みが特長の白苺「淡雪」と甘さと酸味のバランスが良い苺「あまおう」を使用し、2種の味わいを同時に楽しめるパフェに仕立てました。

単品 **¥1,700** (税込 ¥1,836)

セット **¥2,050** (税込 ¥2,214)

コーヒーまたは紅茶またはハーブティー付

※デコレーションとして福岡県産「淡雪」・「あまおう」を使用しております。入荷状況により期間が短く、ご提供数量が変動する場合があります。